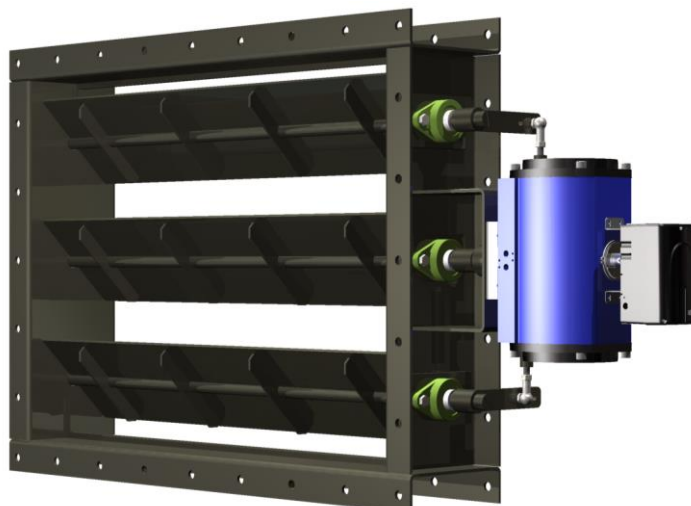


Fait en Suède**DESCRIPTION**

Les registres de la **Série 300** sont de type à volets multiples et à plusieurs arbres. Ces registres sont de construction très robuste et dotés d'un roulement à billes à collerette des deux côtés. Il n'y a pas de roulement à l'intérieur de l'écoulement gazeux.

CHAMP D'APPLICATION

Pour air, air chaud et gaz de combustion.

Température max. : *350 °C

Pression de service max. : 0,5 bar (g)

(*Pour des températures plus élevées, communiquez avec nous pour obtenir d'autres informations)

INFORMATION TECHNIQUE

Les registres de la Série 300 sont fabriqués avec des roulements à billes des deux côtés.

Il n'y a pas de presse-étoupe réglable qui peut faire augmenter le couple mécanique au-dessus de la limite des actionneurs.

Les registres de la Série 300 peuvent être fabriqués en forme circulaire ou rectangulaire.

Il existe plusieurs options de fonctionnement du registre : actionneur électrique ou pneumatique (fonctionnement on/off ou régulation/contrôle) ou commande à main. En général, il est doté de nos collerettes standards ou des collerettes sur demande du client, mais il peut aussi être fabriqué avec des extrémités soudées ou sans brides.

(Systèmes d'étanchéité à l'air – voir fiche technique séparée)

AVANTAGES

Les registres de cette série conviennent aux endroits exigus étant donné que la hauteur de la lame est généralement plus courte que la cote de montage.

Registre industriel – Série 300

Swedspjäll

Série 300

