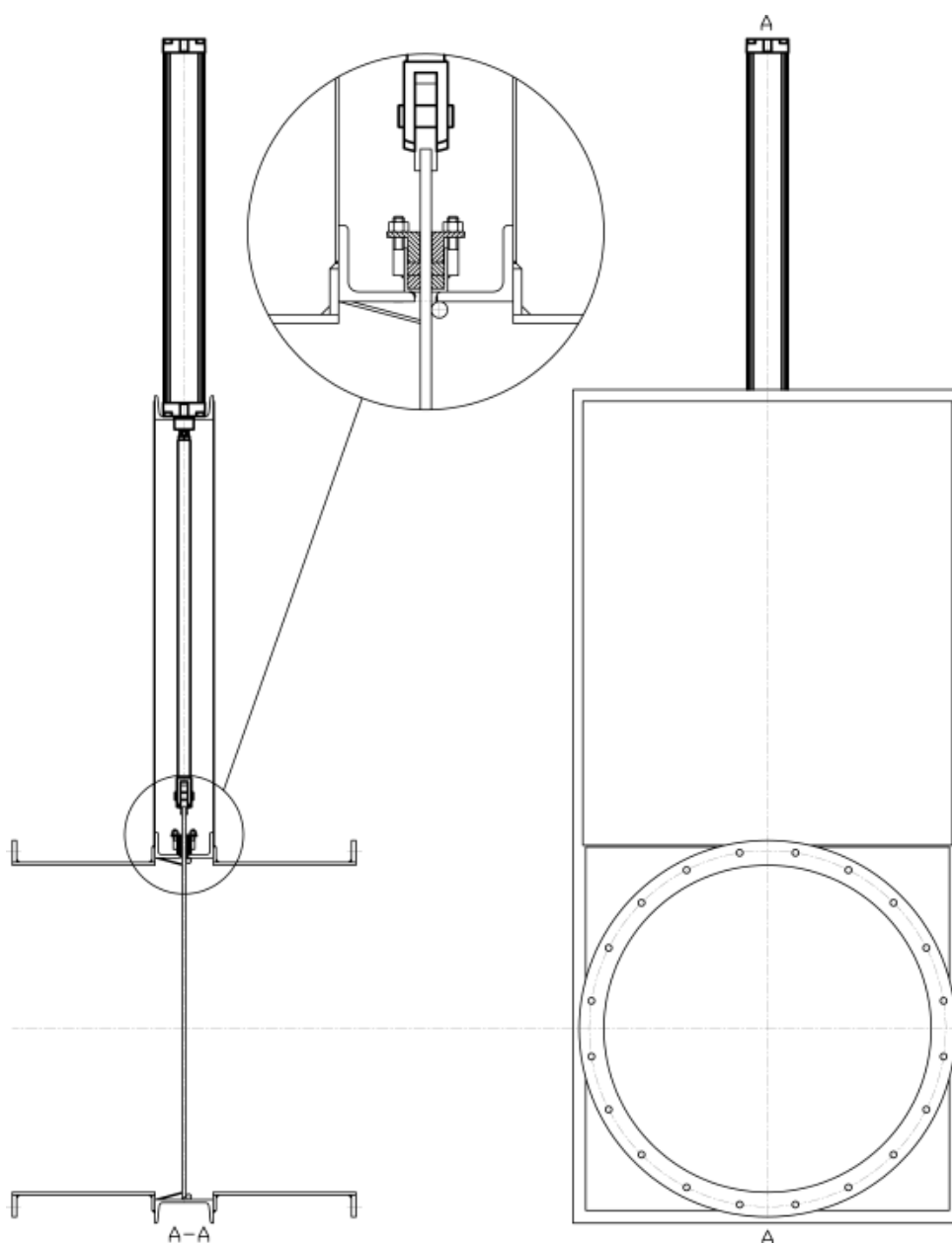


Regler- och Avstängningsspjäll **SWEDSPJÄLL**

Drifts- och Underhållsinstruktion för SWEDSPJÄLL serie 500 med ställdon eller pneumatisk cylinder



GENERELLT

Instruktionen gäller för **serie 500 med pneumatisk cylinder**.

Serie 500 är ett skjutspjäll för gaser där varje spjäll är konstruerat under givna förutsättningar för specifik applikation. Max. arbetstryck och temperatur framgår av specifikation.

Serie 500 kan monteras vertikalt eller horisontellt i ledningen

Spjälltätningen finns i olika utföranden; allt beroende av täthet, temperatur och media, se specifikation för aktuellt spjäll.

Användningsområden:

- rökgaser
- processgaser
- hetluft
- spjällen får inte användas i system där designtrycket överstiger 0,5 bar.

SÄKERHET

Symbolförklaring

Varning**Arbetssäkerhetssymbol**

Denna symbol finns angiven vid de beskrivna moment som felaktigt utförd kan innebära risk för liv och hälsa. Läs noga igenom de moment som markeras med denna symbol och var mycket försiktig när arbetet utförs. Se till att alla som arbetar med spjället känner till riskerna. Förutom de faror som särskilt påpekas i denna instruktion måste alla andra säkerhetsföreskrifter efterlevas och normal försiktighet iakttas.

TILLVERKARE

Spjällen är svensktillverkade och designade och konstruerade av AB GF Swedenborgs Ingenjörsfirma.

KONTROLL FRÅN FABRIK

Funktionskontroll

Före leverans sker alltid en optisk kontroll av spjälltätning samt manövreringsprov, se vidare funktionskontrollsintryget som medföljer dokumentationen.

KONTROLL FÖRE INSTALLATION

Innan spjällen installeras i rörledningen, skall spjälltätning och spjällskiva inspekteras så att inga skador uppstått under transport. Spjällens täthet bör även inspekteras före montage.

INSTALLATION

Spjällen är konstruerade för installation i vertikal eller horisintell ledning. Tänk på montageläget om stoft förekommer.

Spjällen skall installeras spänningsfritt i rörledningen .

Viktigt är att rörledningens anslutningar **är parallella** mot varandra före montage.

För flänsade spjäll gäller att bultarna dras åt korsvis och med jämnt moment; skevhet får ej förekomma.

Som flänspackning används mjuka standard- eller ställindade packningar; allt beroende av flänsstandard samt driftstemperatur.

För insvetsade spjäll punktsvetsas spjällen i båda rörledningarna; därefter sker svetsning korsvis för att minska rörspänningarna till ett minimum.

DRIFT

Spjällen är konstruerade för kontinuerlig drift och kräver i stor sett ingen tillsyn, se dock vidare under "UNDERHÅLL".

Före idriftstagning måste en extra kontroll genomföras så att driftsdata överensstämmer med de i specifikationen angivna värdena för tryck och temperatur.

Om temperatur och tryck överskrider föreligger risk för läckage och deformationsändringar som kan leda till personskador.

Varning

- Tryck och temperatur får aldrig överskridas enligt specifikation
- Handratt eller ställdon får ej demonteras om flöde eller differenstryck ligger över spjället.
- För pneumatiska don gäller att luften måste stängas av samt dräneras före reparation

UNDERHÅLL

PNEUMATISKA ELLER HYDRAULISKA STÄLLDON

Lossa skyddsplåtarna (skyddsgaller på vissa modeller) för att komma åt inspektion av cylindern samt justering av packboxen runt spjällbladet.

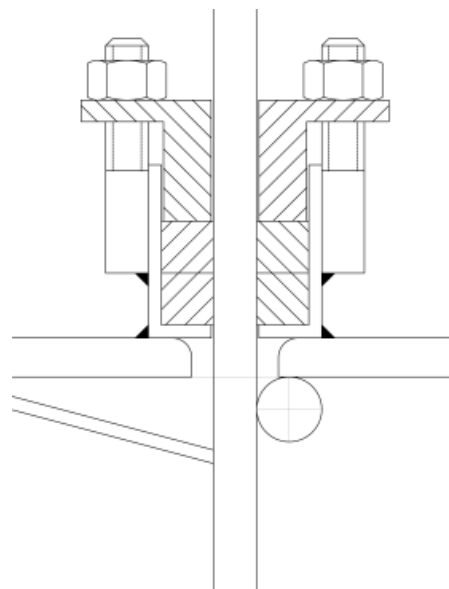
Justering av packbox

Läckaget skall kontrolleras när arbetstemperatur uppnåts.

Drag åt packboxmuttrarna 1/4-varv på samtliga muttrar och avvakta ca 10 min (boxen expanderar)

Upprepa förfarandet om ej täthet uppnås.

Inspektion och ev. efterjustering av boxen bör ske 1 gång i månaden eller efter behov, allt beroende av antal manövreringar.



Varning - ompackning av packbox (demontage av samtliga bultar) får ej ske under drift.

INSPEKTION

Vid större driftsstopp rekommenderas inspektion av spjälltätningen; om byte krävs kontakta oss.

RESERVDELAR

Följande reservdelar rekommenderas:

Reservdelar / spjäll

- * Spjälltätning (om den är av elastomer eller annan mjuktätning)
- * Packboxtätningar (gäller där pneumatiska och hydrauliska ställdon förekommer)

Reservdelar / ställdon

beroende av fabrikat och typ