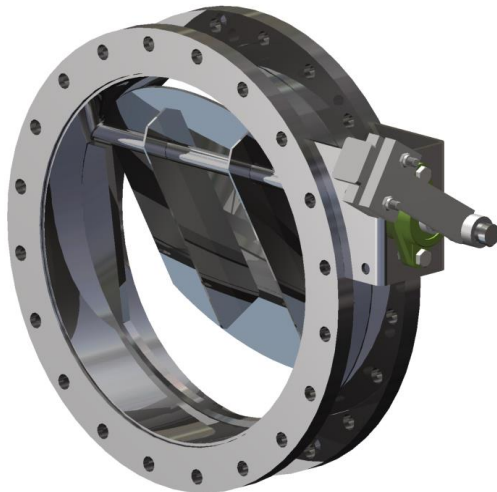


# Rückschlagklappen – Serie 600



Made in Sweden



## BESCHREIBUNG

**Serie 600** sind Rückschlagklappen für Gasanwendungen mit einem einstellbaren Gegengewicht zum Ausgleichen der Klappenscheibe.

Die Klappen der Serie 600 sind an beiden Seiten mit einem geflanschten Kugellager ausgestattet, können aber wie Serie 150 auch mit einem Innenlager an einer Seite ausgerüstet werden.

Die Klappen werden standardmäßig ohne einstellbare Wellenabdichtung geliefert, auf Kundenwunsch sind aber auch Stopfbuchsen auf beiden Seiten möglich.

## EINSATZBEREICH

Für Luft, Industrie- und Rauchgase.

Höchsttemperatur: \*500° C

Max. Auslegungsdruck: 0,5 bar (g)

(\*Für höhere Temperaturen wenden Sie sich bitte an uns für weitere Informationen)

## TECHNISCHE INFORMATIONEN

Die Klappen der Serie 600 können auf beiden Seiten mit Kugellagern ausgerüstet werden oder mit einstellbaren Stopfbuchsen. Bei einer weiteren Ausführung kann, wie in der Serie 300, das Lager direkt am Gehäuse montiert sein.

Bei der Ausführung mit Stopfbuchsen tritt an der Welle keine Undichtigkeit zur Atmosphäre auf. Bei direkten Lagern ist die Reibung geringer, was einen leichteren Ausgleich mit dem Gegengewicht gewährleistet.

Das Gegengewicht gleicht das Gewicht der Klappe aus, um niedrigen Öffnungsdruck und niedriges Druckgefälle zu verhindern.

Klappen der Serie 600 können in viereckiger oder runder Ausführung und mit einer oder mehreren Wellen hergestellt werden.

Normalerweise sind die Klappen mit unseren Standardflanschen oder kundenspezifischen Flanschen ausgestattet; sie können aber auch mit Schweißenden oder Wafer-Typ hergestellt werden.

(Dichtungssysteme siehe separates Datenblatt)

## VORTEILE

Einfache Einstellung durch extern einstellbare Kontergewichte.

Geringe Reibung dank externer Kugellager.

# Rückschlagklappen – Serie 600

**Swedspjäll**

## REFERENZFOTOS

