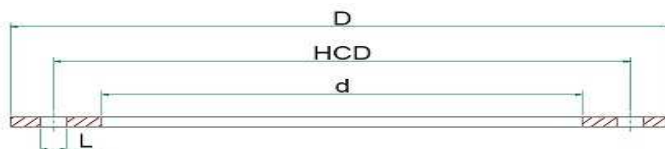


### Swedenborg standard flange

Material: Svart. *EN standard = SS-EN 10 025 - S235JRG2 / 1.0038 (SS1312)*

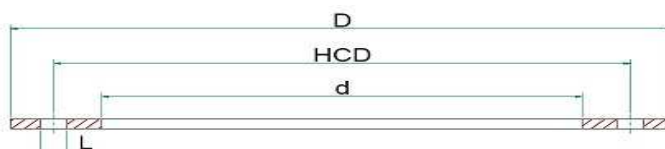
DN	Flange fl.l	Weld ring fl.l	d	HCD	D	No. hole (N)	Hole diam. (L)	Weight (kg)
100	30 x 6	30 x 6	110	142	170	4	12	0,6
125	30 x 6	30 x 6	135	167	195	4	12	0,7
150	40 x 6	40 x 6	160	202	240	8	12	1,1
175	40 x 6	40 x 6	185	227	265	8	12	1,3
200	40 x 6	40 x 6	210	252	290	8	12	1,5
250	40 x 6	40 x 6	260	302	340	8	12	1,7
300	40 x 6	40 x 6	310	352	390	12	14	2
350	40 x 6	40 x 6	360	402	440	12	14	2,3
400	50 x 10	50 x 10	410	465	510	12	14	5,5
450	50 x 10	50 x 10	460	515	560	12	14	6,1
500	50 x 10	50 x 10	510	565	610	12	14	6,8
550	50 x 10	50 x 10	564	615	664	16	18	7,3
600	50 x 10	50 x 10	614	665	714	16	18	7,9
650	50 x 10	50 x 10	664	715	764	16	18	8,5
700	60 x 12	50 x 10	714	778	834	16	18	13,4
750	60 x 12	50 x 10	764	828	884	16	18	14,2
800	60 x 12	50 x 10	814	880	934	20	18	15
850	60 x 12	50 x 10	864	930	984	20	18	15,9
900	60 x 12	50 x 10	914	980	1034	20	18	16,8
950	60 x 12	50 x 10	964	1030	1084	20	18	17,7
1000	60 x 12	50 x 10	1014	1080	1134	24	18	18,5
1050	60 x 12	50 x 10	1068	1130	1188	24	18	19,5
1100	60 x 12	50 x 10	1118	1180	1238	24	18	20,3
1150	60 x 12	50 x 10	1168	1230	1288	24	18	21,2
1200	60 x 12	50 x 10	1218	1280	1338	28	18	22
1250	60 x 12	50 x 10	1268	1330	1388	32	18	22,8
1300	60 x 12	50 x 10	1318	1380	1438	32	18	23,7
1350	60 x 12	50 x 10	1368	1430	1488	32	18	24,6
1400	60 x 12	50 x 10	1418	1480	1538	36	18	25,4
1450	60 x 12	50 x 10	1468	1530	1588	36	18	26,3
1500	60 x 15	60 x 12	1518	1580	1638	40	18	33,8
1550	60 x 15	60 x 12	1568	1630	1688	40	18	34,9
1600	60 x 15	60 x 12	1618	1680	1738	40	18	36
1650	60 x 15	60 x 12	1668	1730	1788	40	18	37,2
1700	60 x 15	60 x 12	1718	1780	1838	44	18	38,1
1750	60 x 15	60 x 12	1768	1830	1888	44	18	39,3
1800	60 x 15	60 x 12	1818	1880	1938	44	18	40,4
1850	60 x 15	60 x 12	1868	1930	1988	44	18	41,5
1900	60 x 15	60 x 12	1918	1980	2038	48	18	42,5
1950	60 x 15	60 x 12	1968	2030	2088	48	18	43,6
2000	60 x 15	60 x 12	2018	2080	2138	52	18	44,6



### Swedenborg standard flange

Material: Stainless steel. *EN standard = SS-EN 10 0250-4 - EN 1,4301 (SS2333)*

DN	Flange fl.l	Weld ring fl.l	d	HCD	D	No. hole (N)	Hole diam. (L)	Weight (kg)
100	30 x 6	30 x 6	110	142	170	4	12	0,6
125	30 x 6	30 x 6	135	167	195	4	12	0,7
150	40 x 6	40 x 6	160	202	240	8	12	1,1
175	40 x 6	40 x 6	185	227	265	8	12	1,3
200	40 x 6	40 x 6	210	252	290	8	12	1,5
250	40 x 6	40 x 6	260	302	340	8	12	1,8
300	40 x 6	40 x 6	310	352	390	12	14	2
350	40 x 6	40 x 6	360	402	440	12	14	2,3
400	50 x 8	50 x 8	410	465	510	12	14	4,6
450	50 x 8	50 x 8	460	515	560	12	14	5,1
500	50 x 8	50 x 8	510	565	610	12	14	5,6
550	50 x 8	50 x 8	562	615	662	16	18	6
600	50 x 8	50 x 8	612	665	712	16	18	6,5
650	50 x 8	50 x 8	662	715	762	16	18	7
700	60 x 10	50 x 8	712	778	832	16	18	11,4
750	60 x 10	50 x 8	762	828	882	16	18	12,2
800	60 x 10	50 x 8	812	880	932	20	18	12,9
850	60 x 10	50 x 8	862	930	982	20	18	13,6
900	60 x 10	50 x 8	912	980	1032	20	18	14,4
950	60 x 10	50 x 8	962	1030	1082	20	18	15,2
1000	60 x 10	50 x 8	1012	1080	1132	24	18	15,8
1050	60 x 10	50 x 8	1064	1130	1184	24	18	16,6
1100	60 x 10	50 x 8	1114	1180	1234	24	18	17,4
1150	60 x 10	50 x 8	1164	1230	1284	24	18	18,2
1200	60 x 10	50 x 8	1214	1280	1334	28	18	18,8
1250	60 x 10	50 x 8	1264	1330	1384	32	18	19,5
1300	60 x 10	50 x 8	1314	1380	1434	32	18	20,3
1350	60 x 10	50 x 8	1364	1430	1484	32	18	21
1400	60 x 10	50 x 8	1414	1480	1534	36	18	21,7
1450	60 x 10	50 x 8	1464	1530	1584	36	18	22,5
1500	60 x 12	60 x 10	1514	1580	1634	40	18	27,8
1550	60 x 12	60 x 10	1464	1630	1684	40	18	28,7
1600	60 x 12	60 x 10	1614	1680	1734	40	18	29,6
1650	60 x 12	60 x 10	1664	1730	1784	40	18	30,5
1700	60 x 12	60 x 10	1714	1780	1834	44	18	31,3
1750	60 x 12	60 x 10	1764	1830	1884	44	18	32,3
1800	60 x 12	60 x 10	1814	1880	1934	44	18	33,2
1850	60 x 12	60 x 10	1864	1930	1984	44	18	34,1
1900	60 x 12	60 x 10	1914	1980	2034	48	18	34,9
1950	60 x 12	60 x 10	1964	2030	2084	48	18	35,8
2000	60 x 12	60 x 10	2014	2080	2134	52	18	36,6



### Swedenborg standard flange

Material: Stainless steel, acid resisting. *EN standard = SS-EN = 10 088-2, -3 - EN 1,4404 (SS2348)*

DN	Flange fl.l	Weld ring fl.l	d	HCD	D	No. hole (N)	Hole diam. (L)	Weight (kg)
100	30 x 6	30 x 6	110	142	170	4	12	0,6
125	30 x 6	30 x 6	135	167	195	4	12	0,7
150	40 x 6	40 x 6	160	202	240	8	12	1,1
175	40 x 6	40 x 6	185	227	265	8	12	1,3
200	40 x 6	40 x 6	210	252	290	8	12	1,5
250	40 x 6	40 x 6	260	302	340	8	12	1,8
300	40 x 6	40 x 6	310	352	390	12	14	2
350	40 x 6	40 x 6	360	402	440	12	14	2,3
400	50 x 8	50 x 8	410	465	510	12	14	4,6
450	50 x 8	50 x 8	460	515	560	12	14	5,1
500	50 x 8	50 x 8	510	565	610	12	14	5,6
550	50 x 8	50 x 8	562	615	662	16	18	6
600	50 x 8	50 x 8	612	665	712	16	18	6,5
650	50 x 8	50 x 8	662	715	762	16	18	7
700	60 x 10	50 x 8	712	778	832	16	18	11,4
750	60 x 10	50 x 8	762	828	882	16	18	12,2
800	60 x 10	50 x 8	812	880	932	20	18	12,9
850	60 x 10	50 x 8	862	930	982	20	18	13,6
900	60 x 10	50 x 8	912	980	1032	20	18	14,4
950	60 x 10	50 x 8	962	1030	1082	20	18	15,2
1000	60 x 10	50 x 8	1012	1080	1132	24	18	15,8
1050	60 x 10	50 x 8	1064	1130	1184	24	18	16,6
1100	60 x 10	50 x 8	1114	1180	1234	24	18	17,4
1150	60 x 10	50 x 8	1164	1230	1284	24	18	18,2
1200	60 x 10	50 x 8	1214	1280	1334	28	18	18,8
1250	60 x 10	50 x 8	1264	1330	1384	32	18	19,5
1300	60 x 10	50 x 8	1314	1380	1434	32	18	20,3
1350	60 x 10	50 x 8	1364	1430	1484	32	18	21
1400	60 x 10	50 x 8	1414	1480	1534	36	18	21,7
1450	60 x 10	50 x 8	1464	1530	1584	36	18	22,5
1500	60 x 12	60 x 10	1514	1580	1634	40	18	27,8
1550	60 x 12	60 x 10	1464	1630	1684	40	18	28,7
1600	60 x 12	60 x 10	1614	1680	1734	40	18	29,6
1650	60 x 12	60 x 10	1664	1730	1784	40	18	30,5
1700	60 x 12	60 x 10	1714	1780	1834	44	18	31,3
1750	60 x 12	60 x 10	1764	1830	1884	44	18	32,3
1800	60 x 12	60 x 10	1814	1880	1934	44	18	33,2
1850	60 x 12	60 x 10	1864	1930	1984	44	18	34,1
1900	60 x 12	60 x 10	1914	1980	2034	48	18	34,9
1950	60 x 12	60 x 10	1964	2030	2084	48	18	35,8
2000	60 x 12	60 x 10	2014	2080	2134	52	18	36,6

